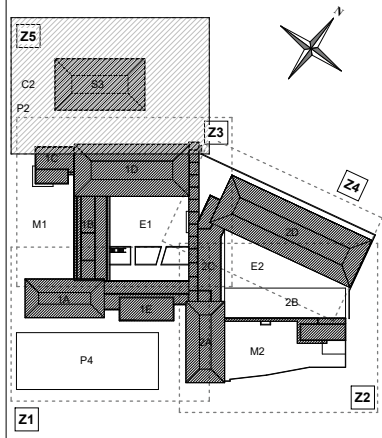


- LEGENDE ACCESSIBILITE PMR**
- Locaux accessibles aux PMR
 - Cheminements vers l'extérieur
 - Zones accessibles aux PMR
- Pratiques sportives prévues:**
- Handball
 - Basket-ball
 - Volley-ball
 - Badminton



PROJET	DATE	ETAT	PROJET
PC39.1-b	08/05/24	01	PROJET
ARCHITECTURE DE LA REGION			
01	02	03	04

CONSTRUCTION DU NOUVEAU GROUPE SCOLAIRE DE LA BAUME ET D'UNE SALLE POLYVALENTE

Site Rue des Combattants d'Afrique du Nord, D4, 83605 Fréjus

PC39.1-b - Salle sportive_Plan N2_Accessibilité

Maitre d'ouvrage	Commune de Fréjus - Place Centrale Forêt - 83600 Fréjus	je.d@fréjus.fr
AMO	SETEC - 4 Place Carrel - 13002 Marseille	benjamin.setec@setec.com
Architecte Mandataire	FABRICE FAGUOLINI E.I. - 57 Avenue Antoinette - 83000 ST RAPHAEL	benjamin.faguolini@fabricsa.com
Architecte Assuré	ATELIER 5 - 5 Rue Cassin - 83000 TOLLUEN	olivier.martin@atelier5.fr
BET Structure	INGENIERIE SA - 40 av de la Vierge - 84000 CAVAILLON	caroline.courtes@ingenieriesa.com
BET VRD	IRINACARDON - 188 Allée des Vaisières - 83000 ST RAPHAEL	irina.cardon@irina.com
BET Thermique	CEC Ingénierie - 40 Chemin des Aïeux - 83000 PUGET VILLE	cecilia.ducoux@cec.fr
Economiste	SNAPSE - 40, rue du Mûr de Futur - 83000 PUGET VILLE	stephane@snapse.fr
BET Acoustique	VENATHEC - 20, rue René Descartes - 13000 MAIRMONT	valentin@venathec.com
BET Hydraulique	ALIZEE ENVIRONNEMENT - 7 Rue Simon VIM - 84000 ST PIERRE	alizee@alizesa.com
Coordinateur SB	SATEL SALAMANDRE - 40, rue Henri Dore de Puype - 83000 DRAGAGEAN	jeff@salamandre.com
BET Cuisine	ECO2 - 1 rue Paul Pissard - 13013 Marseille	jeff@eco2.com
Payeur	ESB - 8480, Route de Gordes - Centre d'Affaires de la Méditerranée - 82 200 Tréviers de la Morlaie - 13011 MARSEILLE	mar@esb.com
Etudes environnementales	TINE ETUDE Ingénierie - 30 chemin de Saint Pierre - 83000 LE BAY SUR CALPE	corinne@tineetude.com
BOM / BDT / PL	SCHWARTZ - 315, chemin de Fréjus - 05665 ST JEANNET	valerie@schwartz.fr
Bureau de Contrôle	ARABIE Espace Urbain - ZAC VERNEDDES 2 - 83000 PUGET SUR ARGENS	jeremy.arabie@arabie.com
Coordinateur SPS	SCOTTICE - Rue Alexandre Des Louches - 34 rue Notre - LE 7 CS 20000 83018 FRÉJUS CEDEX	arabie.garnier@scottice.com